

Спецификация контрольных измерительных материалов для проведения контрольных и творческих работ по ИЗОБРАЗИТЕЛЬНОМУ ИСКУССТВУ (7 класс)

1. Назначение КИМ – оценить уровень подготовки учащихся 7 класса по изобразительному искусству. КИМ предназначены для текущего и итогового контроля достижения планируемых предметных и метапредметных результатов.

2. Документы, определяющие содержание КИМ

Содержание работ определяет Федеральный компонент государственного стандарта основного общего образования по изобразительному искусству (приказ Минобрнауки России от 05.03.2004 № 1089 «Об утверждении федерального компонента государственных стандартов начального общего, основного общего и среднего (полного) общего образования»), оно соответствует Концепции нового учебно-методического комплекса по изобразительному искусству. Содержание работ соответствует Федеральному государственному образовательному стандарту основного общего образования (приказ Минобрнауки России от 17.12.2010 № 1897). Работы ориентированы на учебник «Изобразительное искусство» Л. Г. Савенкова, Е.А. Ермолинская, Е. С. Медкова.

3. Подходы к отбору содержания и структуры КИМ

Подходы к отбору проверяемых элементов и конструированию заданий определялись с учетом требований указанных выше документов, и включают в себя требования как к составу искусствоведческих знаний, так и к умениям, которыми должен овладеть учащийся. Принципиально важен был учёт:

- целей художественного образования в основной школе;
- специфики курса изобразительного искусства основной школы;
- ориентации не только на знаниевый, но и на деятельностный компонент художественного образования.

4. Характеристика структуры и содержания КИМ

Работа представлены двумя видами – устная, творческая работы
Устная часть содержит задания с выбором ответа (один верный ответ из четырёх предложенных).

2. Вторая часть состоит из творческих заданий

5. Продолжительность работ

На выполнение работы отводится 45 минут.

8. Система оценивания отдельных заданий и работы в целом

За верное выполнение тестовых заданий 1–14 выставляется 1 балл. Задание с выбором ответа считается выполненным верно, если учащийся указал только номер правильного ответа. Во всех остальных случаях (выбран другой ответ; выбрано два или более ответов, среди которых может быть и правильный; ответ на вопрос отсутствует), задание считается невыполненным.

Шкала перевода процента выполнения тестовых заданий в отметки.

Выполнено правильно 85% - 100% - оценка «5» (12-14баллов);

Выполнено правильно 65% - 84% - оценка «4» (9-11баллов);

Выполнено правильно 50% - 64% - оценка «3» (5-8 баллов);

Выполнено правильно 0% - 49% - оценка «2» (0- 4 баллов).

Инструкция по выполнению работы

На выполнение итоговой работы по изобразительному искусству даётся 40 минут.

Работа состоит из 2 х частей. Часть А состоит из 10 тестовых заданий с выбором ответа.

Часть В состоит из 4 заданий на соответствие или требующих точного письменного ответа.

Советуем выполнять задания в том порядке, в котором они даны. Для экономии времени пропускайте задание, которое не удаётся выполнить сразу, и переходите к следующему. Если после выполнения всей работы у Вас останется время, Вы можете вернуться к пропущенным заданиям.

Правильный ответ на каждое задание основной части А и В оценивается одним баллом.

0 вариант

ЧАСТЬ А

1. Ритм это:

- а) изображение слева подобно изображению справа и разделено по какой-либо оси;
- б) чередование изобразительных элементов;
- в) зрительное равновесие в композиции.

Ответ: _____

2. Что такое шрифт?

- а) линейная композиция на плоскости;
- б) буквы, объединённые единым стилем;
- в) элементы композиции.

Ответ: _____

3. Отличительный знак государства, города, сословия, рода.

А. эмблема Б. значок В. гимн Г. Герб

Ответ: _____

4. Произведение декоративного искусства, выполненного из цветного стекла.

А. панно Б. гобелен В. Батик Г. Витраж

Ответ: _____

5. Архитектура – это...

- а) Искусство проектировать и строить объекты, оформляющие пространственную среду для жизни и деятельности человека.
- б) Искусство проектировать и строить объекты.
- в) Искусство строить объекты.

Ответ: _____

6. Античное искусство зародилось

А) в Древнем Египте Б) в Древней Греции В) во Франции

Ответ: _____

7. Храмовые здания это:

а) здание, предназначенное для совершения ритуальных служб, молитв

б) высокая постройка, на которой установлен один или более колоколов

в) здания, сочетающее в себе жилые и оборонительно задачи

Ответ: _____

8. Садово-парковое искусство это

А) городская архитектура Б) рельеф местности В) ландшафтная архитектура

Ответ: _____

9. Наружная реклама это:

А) рекламные баннера, рекламные вывески, щиты

Б) листовки, визитки

В) газеты, журналы

Ответ: _____

10. Симметрия - это:

А) когда нет сбалансированности Б) неуравновешенность предметов

В) равновесие масс, как бы зеркальное отражение одной части другою.

Ответ: _____

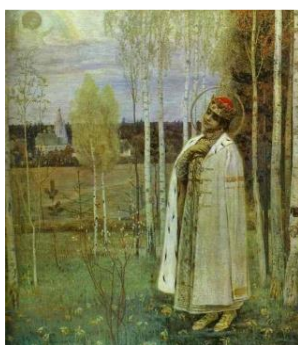
ЧАСТЬ Б

11. Определите, в каком жанре написана картина

А «Дмитрий царевич убиенный» М. Нестеров _____

Б «На севере диком...» И. Шишкин _____

В «Три богатыря» В. Васнецов _____



а



б



в

Ответ: _____

12. Кто автор данной картины, и как она называется.

- А Валентин Серов
- Б Василий Перов
- В Иван Крамской
- Г Исаак Левитан



Ответ: _____

13. К какому виду изобразительного искусства относится данное произведение?

Ответ: _____



14. Соотнеси эти картины с видами пейзажа:

- А. Героический
- Б. Архитектурный
- В. Сельский
- Г. Индустриальный

1.



2.



Ответ: _____

